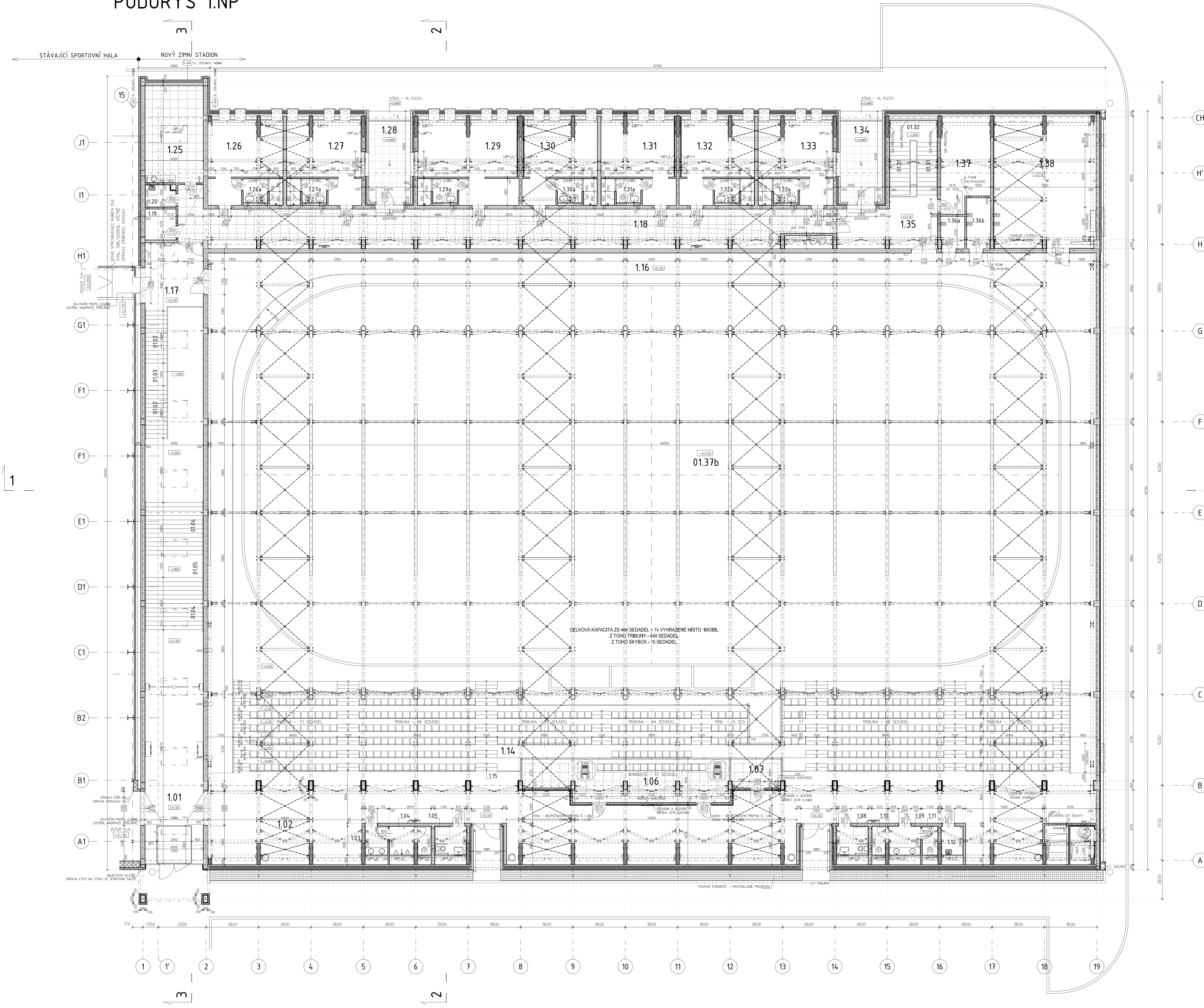
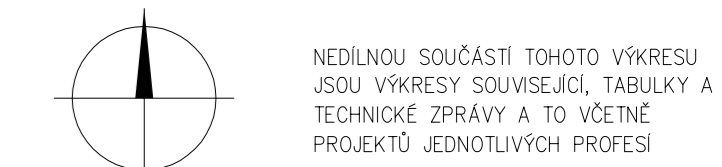


# PŮDORYS 1.NP

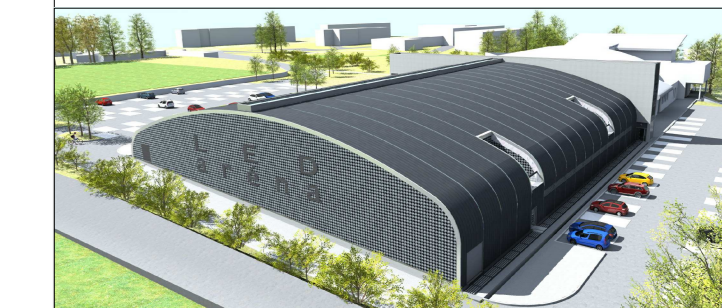


## LEGENDA MÍSTNOSTÍ 1.NP

M.C.	POPIS	PLOCHA (M2)	S.V. (MM)
1.01	VSTUPNÍ HALA	64,60	4570
1.02	OCHOZ TRIBUNA	284,55	proměnlivá
1.03	UMÝVÁRNA - NAVŠTĚVNÍCI M	3,33	2500
1.04	WC - NAVŠTĚVNÍCI M	5,79	2500
1.05	WC IMOBIL M	4,57	2500
1.06	MAMABOX	38,67	2500
1.07	HLASATEL - ZVUKOVÁ TECHNIKA	6,94	2500
1.08	WC IMOBIL Ž	4,57	2500
1.09	UMÝVÁRNA - NAVŠTĚVNÍCI Ž	4,71	2500
1.10	WC - NAVŠTĚVNÍCI Ž	2,12	2500
1.11	WC - NAVŠTĚVNÍCI Ž	2,20	2700
1.12	ÚKLID	3,21	2700
1.13	neobsazeno	-	-
1.14	TRIBUNA - SEDADLA NAVŠTĚVNÍCI	242,76	proměnlivá
1.15	TRIBUNA - SCHODIŠTĚ	35,18	proměnlivá
1.16	OCHOZ - LEDOVÁ PLOCHA	238,96	proměnlivá
1.17	CHODBA	19,54	4570
1.18	CHODBA	119,80	2800/3000
1.19	SKLAD	4,52	3000
1.20	ÚKLID	3,29	3000
1.21	neobsazeno	-	-
1.22	neobsazeno	-	-
1.23	neobsazeno	-	-
1.24	neobsazeno	-	-
1.25	ZASEDACÍ MÍSTNOST	26,81	3000
1.26	POKOJ "A" - 4 LŮŽKA	24,70	3000
1.26a	POKOJ - SOCIÁLNÍ ZÁZEMÍ	4,77	3000
1.27	POKOJ "B" - 4 LŮŽKA	24,74	3000
1.27a	POKOJ - SOCIÁLNÍ ZÁZEMÍ	4,77	3000
1.28	TERASA	18,22	3000
1.29	POKOJ "C" - 6 LŮŽEK	34,65	3000
1.29a	POKOJ - SOCIÁLNÍ ZÁZEMÍ	4,77	3000
1.30	POKOJ "D" - 4 LŮŽKA	24,17	3000
1.30a	POKOJ - SOCIÁLNÍ ZÁZEMÍ	4,77	3000
1.31	POKOJ "E" - 4 LŮŽKA	24,17	3000
1.31a	POKOJ - SOCIÁLNÍ ZÁZEMÍ	4,77	3000
1.32	POKOJ "F" - 4 LŮŽKA	24,17	3000
1.32a	POKOJ - SOCIÁLNÍ ZÁZEMÍ	4,77	3000
1.33	POKOJ "G" - 4 LŮŽKA	24,74	3000
1.33a	POKOJ - SOCIÁLNÍ ZÁZEMÍ	4,77	3000
1.34	TERASA	18,41	3000
1.35	CHODBA	21,76	3000
1.36a	MÍSTNOST SLABOPROUDŮ	3,96	3000
1.36b	MÍSTNOST EPS - POŽ. ROZVODNA	6,04	3000
1.37	ROZVODNA NN	20,96	proměnlivá
1.38	STROJOVNA VZT + ÚT	63,93	proměnlivá



±0,000 = 245,500 m BpV  
 Krytá ledová plocha  
 Na Stínadlech, Teplice



investor  
 Statutární město Teplice  
 nám. Svobody 2  
 415 95 Teplice

hlavní projektant  
 consultant  
**SIAL**  
 Jihlavská a Hněbířská 1001, s.r.o. Liberec  
 U Běsedy 8/414, CZ 46001 Liberec  
 tel.: 485 104 880, fax: 485 104 490  
 sial@siac.cz

část projektu  
 D. Výkresová dokumentace  
 nebo inženýrského objektu

část part.  
 D.1.1 Architektonické stavební řešení  
 stavební objekt  
 č. 02  
 vlastní objekt

hlavní výkres  
 drawing title  
**Půdorys 1.NP**

vedoucí projektu  
 project director  
 Ing. Z. Dřevěný

výpracoval  
 drawing by  
 ing. P. Dolenský

stupeň projektu  
 project stage  
 dokumentace skutečného provedení stavby

mřítko  
 scale  
 1:100

listovní v  
 unit of meas.  
 jednotky

číslo projektu  
 project no.  
 0694

číslo výkresu  
 drawing no.  
 A-02

datum  
 date  
 01/2019

číslo revize  
 revision no.  
 0

part  
 part  
 1

drawing set no.

## LEGENDA MATERIÁLŮ

- ŽELEZOBETON – MONOLITICKÁ KONSTRUKCE  
 –PŘESNA SPECIFIKACE VZ. KONSTRUKČNÍ ČÁSTI PROJEKTU
- ŽELEZOBETON – PŘEFABRIKOVANÁ KONSTRUKCE  
 –PŘESNA SPECIFIKACE VZ. KONSTRUKČNÍ ČÁSTI PROJEKTU
- PROSTÝ BETON
- ŽELEZOBETON
- ŽDÍVA Z TVAROVKŮ Z LEHČENÉHO BETONU PRO KLASICKÉ ŽDÍ. TL. ŽDÍVA 200mm (VÝROBNÍ ŠÍŘKA TVAROVKŮ 200mm, PEVNOST 5MPa)  
 TL. ŽDÍVA 250mm (VÝROBNÍ ŠÍŘKA TVAROVKŮ 240mm, PEVNOST 2MPa)  
 TL. ŽDÍVA 300mm (VÝROBNÍ ŠÍŘKA TVAROVKŮ 300mm, PEVNOST 2MPa)  
 –SKLADBNÍ VÝŠKA PŘÍMO 250mm  
 –ŽDÍV PŘÍMÝ ÚSTAV V ŽELE BARIÉ  
 –ŽDÍV NA ŽDÍV A SPÁROVACÍ MALTY S PEVNOSTÍ 5MPa  
 –ŽDÍV PROVEDENÍ V KVALITĚ NEJENŽIVÉ ŽEVA (POUŽITÍ NEV. DMPTAN)  
 –SPECIFIKACE REPELANÉ TECHNICKÝCH PARAMETRŮ VZ. TECHNICKÁ ŽPRAVA
- ŽDÍVA Z TVAROVKŮ Z LEHČENÉHO BETONU PRO KLASICKÉ ŽDÍ. TL. ŽDÍVA 100mm (VÝROBNÍ ŠÍŘKA TVAROVKŮ 70mm, PEVNOST 4MPa)  
 TL. ŽDÍVA 125mm (VÝROBNÍ ŠÍŘKA TVAROVKŮ 115mm, PEVNOST 2MPa)  
 TL. ŽDÍVA 175mm (VÝROBNÍ ŠÍŘKA TVAROVKŮ 175mm, PEVNOST 4MPa)  
 –SKLADBNÍ VÝŠKA PŘÍMO 250mm  
 –ŽDÍV PŘÍMÝ ÚSTAV V ŽELE BARIÉ  
 –ŽDÍV NA ŽDÍV A SPÁROVACÍ MALTY S PEVNOSTÍ 5MPa  
 –ŽDÍV PROVEDENÍ V KVALITĚ NEJENŽIVÉ ŽEVA (POUŽITÍ NEV. DMPTAN)  
 –SPECIFIKACE REPELANÉ TECHNICKÝCH PARAMETRŮ VZ. TECHNICKÁ ŽPRAVA
- SYSTÉMOVÁ SÁDKOKARTONOVÁ PŘÍČKA/PŘEDSTĚNA (NAPŘ. RIGIPS)  
 –NOSNÁ KČE Z POZINKOVANÝCH PROFILŮ  
 –PŘESNA SPECIFIKACE VZ. TAB-04

POZNÁMKA KE ŽDÍVU Z LEHČENÉHO BETONU:  
 –ŽDÍV PROVEDENÍ VZ. TECHNICKÝCH PARAMETRŮ PODLE ŽEVA  
 (ČALUČEN, VAŘBA ŽDÍVA, KOTVENÍ, VYTUŽOVÁNÍ, DĚLATĚ, ...)  
 –SÁDKOVÁ ŠPIRY PROVEDENÍ AHO ŠPIRY (V MĚŘÍ DĚLATĚ POUŽÍ VE ŠPIŘE TP. NEU)  
 –NAPRAVIT OTVORY TVORENÍ SYSTÉMOVÉ PŘÍČKY  
 –PŘÍČKY VĚŠE AŽ DO MĚŘÍ DĚLATĚ  
 –PŘÍČKY VĚŠE AŽ DO MĚŘÍ DĚLATĚ  
 –PŘÍČKY VĚŠE AŽ DO MĚŘÍ DĚLATĚ